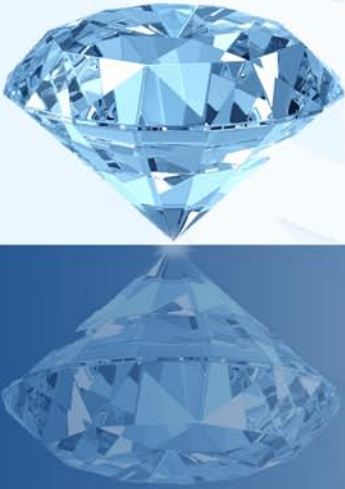




BERMAQ®



AMI-C

POLISSEUSE AUTOMATIQUE

POUR ACRYLIQUE

AUTOMATISCHE

POLIERMASCHINE

FÜR ACRYL

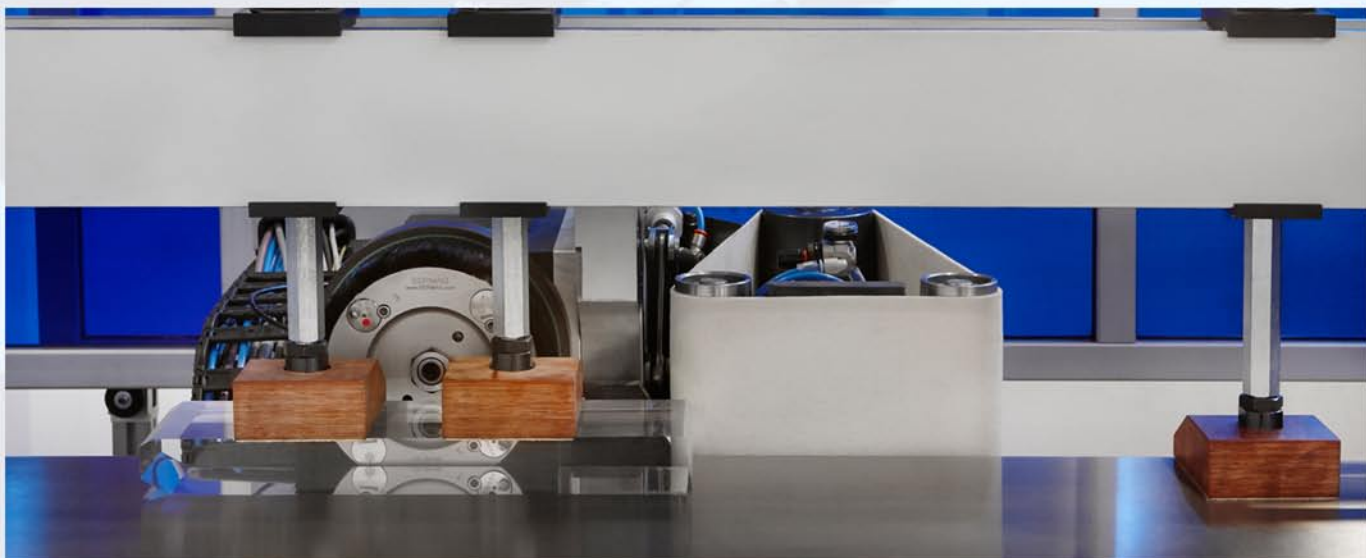
Die neue AMI-C Modell bindet viele Innovationen in der Polier Acryl, Kunststoff und NE-Materialien ein. Die serienmäßige Ausstattung der Maschine ist so konzipiert, um die Arbeit einfacher und schneller zu machen, um immer eine ausgezeichnete Qualität zu erhalten. Ebenso die optionale Zusammensetzung macht die AMI-C einstellbar, für die Bedürfnisse der jeweiligen Kunden, um das Gleichgewicht zwischen Preis und Funktionalität zu finden.

Le nouveau modèle AMI-C intègre de nombreuses innovations dans le polissage acrylique, le plastique et les matériaux non ferreux.

L'équipement standard de la machine est conçu pour rendre le travail plus facile et plus rapide et obtenir une excellente qualité. Ses pièces en option, rendent le AMI-C ajustable aux besoins de chaque client et permettent trouver l'équilibre entre le prix et la fonctionnalité.

BERMAQ® AMI-C





Standardausrüstung:

- Maßnahmen 2.100mm / 3.100mm
- Max. Bearbeitungshöhe: 120mm
- Max. Frästiefe: 4mm
- RPM Fräswerkzeug: 6.000 / 12.000 rpm
- Fräsgeschwindigkeit: 0 – 5 m/min
- Vakuumgeschwindigkeit: 0 – 20m/min
- Luftdruck: 6 bar
- Durchmesser Aspiration: 80mm
- Anzahl Standardpresser: 5/7 Einheiten
- Gewicht: max 1850/2050kgs
- Fräsen Winkelbereich: -3° / 60°
- Installierte Gesamtleistung: 8,5 kW
- Scheduler Länge Stücke (OFFSET)
- Sicherheitsbestimmungen (CE)
- Touch-Screen: LCD 10,4"
- Kommunikationsschnittstelle: CANOpen
- Stahl-Schleife Tisch
- Spindel Schleiftiefe
- Genauigkeit. Elektronisch einstellbare Tiefe: +/- 0,05mm
- Hochpräzisionsführungen
- Werkzeugsschrank
- Stabliertes Baustahlunterbau
- Auflagetisch

Die folgende Werkzeuge sind enthalten:

- EMIQ-131100-EU: Auswechselbare Werkzeuge
Diamantscheibe (4 Einheiten)
- EIMQ-131001-LA: Synthetischer Diamant zum
Vorritzen (schwarz). 1 Einheit.
- EIMQ-131003-LA: Synthetischer Diamant
durchsichtiges Finish (rot). 1 Einheit.
- EIMQ-131023-EU: Gegengewicht. 2 Einheiten.

Équipement de série:

- Mesures 2.100mm / 3.100mm
- Épaisseur maximum: 120mm
- Profondeur maximale: 4mm
- RPM fraisage: 6.000 / 12.000 rpm
- Vitesse de fraisage: 0 – 5 m/min
- Vitesse de charge: 0 – 20m/min
- Pression d'air: 6 bar
- Diamètre Aspiration: 80mm
- Nombre de préhenseurs: 5/7 unités
- Poids: max 1.950kgs
- Rang d'angle de fraisage: -3° / 60°
- Puissance totale installée: 8,5 kW
- Programmeur de longueur des pièces (OFFSET)
- Réglementation de sécurité de la CE
- Type d'écran tactile: LCD 10,4"
- Type d'interface de communication: CANOpen
- Table en acier rectifier
- Onglet de profondeur rectifier
- Précision. Profondeur réglable électroniquement:
+/- 0,05mm
- Guide de haute précision
- Armoire à outils
- Banc en acier structural stabilisé
- Table de support

Les outils suivants sont inclus:

- EMIQ-131100-EU: Disque à outils diamante
interchangeable (4 logements)
- EIMQ-131001-LA: Diamant synthétique pour
le dégrossissage (noir). 1 unité.
- EIMQ-131003-LA: Diamant synthétique finition
transparente (rot). 1 unité.
- EIMQ-131023-EU: Contrepoids. 2 unité.

In Option//En Option:

-Automatische Neigekopf

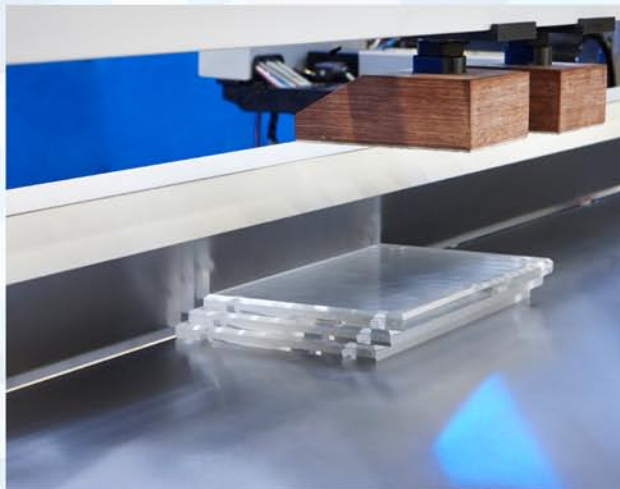
Das automatische Neigekopf ermöglicht abgewinkelte poliert. Das gleiche Steuerungs stellt den Durchgangen ein, um das fertige Teil zu machen. Die Greifern werden automatisch für die Aufnahme der Stücke eingestellt.

- Automatische Neigekopf
- Positionierung der Greifer
- Berechnung den Durchgangen
- Finish mit letzten Durchgang

-Tête d'inclinaison automatique

La tête d'inclinaison automatique permet le polissage en angle. Le même contrôle programme les couches à effectuer pour rendre la pièce finie. Les préhenseurs sont automatiquement réglées pour maintenir les pièces.

- Tête avec inclinaison automatique
- Positionnement de préhenseurs
- Calcul des couches
- Finition avec couche final



-Poliersystem mit Band

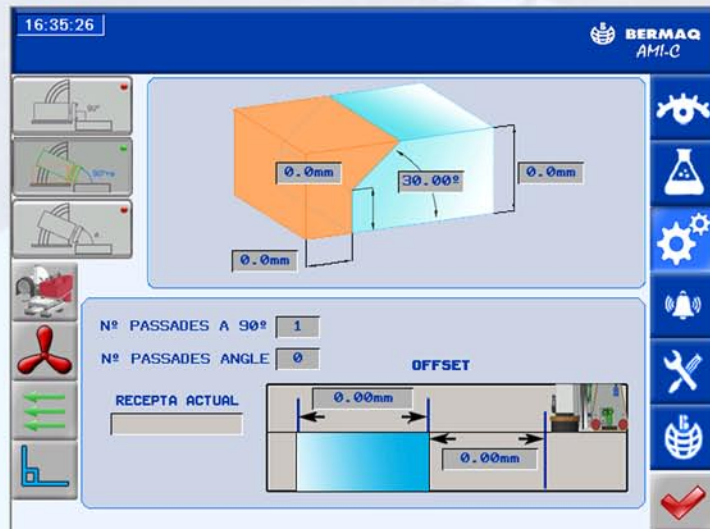
Dieses innovative System ermöglicht eine ausgezeichnete poliert verlassen. Das Poliersystem kann aktiviert oder deaktiviert über den Systemsteuerung werden.

- Automatisches Poliersystem
- Automatische Anwendung der Polierpaste
- Management der Poliersystem in verschiedenen Winkel

-Système de polissage avec bande

Ce nouveau système vous permet de l'obtenir une excellente finition de polissage. Le système de polissage peut être activée et désactivée via le panneau de commande.

- Système de polissage automatique
- Application automatique de la pâte de polissage
- Gestion du système de polissage à des angles différents



-Neigbares Referenzbildschirm

Das neigbares Referenzbildschirm ermöglicht dem Benutzer, die Gehrung zu mehrere Stücke auf einmal, in einem Durchgang. Diese Option ermöglicht es Ihnen auch, Winkel in unterschiedlichen Höhen in der Frontalebene zu polieren.

- Automatisches Referenzbildschirm, neigbar in unterschiedlichen Winkel 0-45°
- Polierung der Gehrung zu vielen Teilen
- Polierung des Schrägflächen in unterschiedlichen Höhen

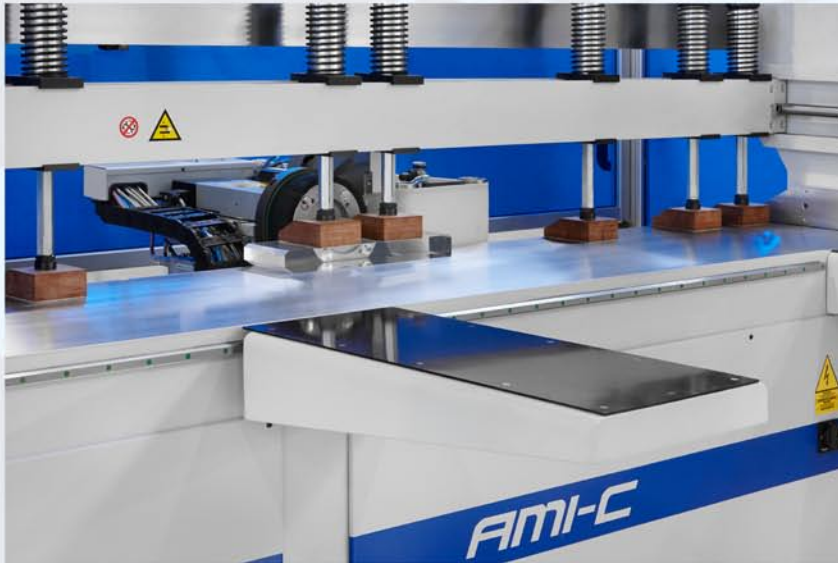
-Écran de référence abatible

L'écran de référence abatible permet à l'utilisateur effectuer le coin plusieurs pièces en même temps, en une seule passe. Cette option vous permet également de polir l'angle à différentes hauteurs dans le plan frontal.

- Écran de référence automatique, abatible à différents angles d'inclinaison 0-45°
- Polissage des coin à plusieurs de pièces
- Polissage des faces abatibles à différentes hauteurs



Opcionales//Optionals:



-Zusätzliches Tisch

Das zusätzliche Tisch ist durch Linealführungen beweglichen. Dies ermöglicht dem Benutzer, große Blätter von Acrylpolier halten, wodurch das Arbeiten angenehmer und einfach ist.

- Bewegungstisch

Table supplémentaire

La table supplémentaire est mobile grâce à des guidages linéaires. Cela permet à l'utilisateur de tenir de grandes feuilles acryliques à polir, ce qui rend le travail plus confortable et plus facile.

- Table mobile

-Teleservice

Das Teleservice-Option beinhaltet einen Industrie-Router, die Sie Fernwartung und Reparatur Kosteneinsparungen führen können. Durch die Verbindung über VPN-Tunnel, wird das gemacht, um die Privatsphäre von Netzwerk des Kunden zu erhalten.

- Außenaufnahme Ethernet
- Industrie-Router VPN Ewon Cosy
- o ARM-Prozessor @75Mhz, 16 Mb SDRAM, 32 Mb Flash
- o Open VPN 2.0

-Parallelogramm-Regel

Die Parallelogramm-Regel erlaubt dem Benutzer, vollständig parallele Flächen poliert an ein einzelnes Stück oder ein Stapel von Stücken.

- Behobenes Parallelogramm-Regel

-Téléservice

La option téléservice intègre un router industriel qui permet d'effectuer la maintenance et la réparation à distance et économie des coûts. Grâce à la connexion via tunnel VPN, cela est fait pour préserver la vie privée du réseau du client.

- Prise extérieur Ethernet
- Router Industrielle VPN Ewon Cosy
- o Processeur ARM @75Mhz, 16 Mb SDRAM, 32 Mb Flash
- o Open VPN 2.0

-Règle Parallélogramme

La règle parallélogramme permet à l'utilisateur le polissage des faces parallèles pour une pièce individuelle ou beaucoup de pièces ensable.

- Règle parallélogramme rectifié

BERMAQ



WORLDMAQ-3 S.L

Ctra. Molí del Castell S/N
Avià 08610 (Barcelona) SPAIN
Tel. +34 93 823 10 60
bermaq@bermaq.com
GPS N 42° 5' 15" E 1° 49' 45"

WWW.BERMAQ.COM